

2009م



وزارة الشؤون الاجتماعية

## مقترح

# مشروع موائمة مبنى وزارة الشؤون الاجتماعية لذوي الاحتياجات الخاصة

## مقترح مشروع موائمة مبنى وزارة الشؤون الاجتماعية

### لذوي الاحتياجات الخاصة

#### البيانات العامة للمشروع

مكان التنفيذ : وزارة الشؤون الاجتماعية

المدينة : غزة

مسئولية التنفيذ : وزارة الأشغال العامة و الإسكان

المدة المطلوبة : أربعة شهور

موازنة المشروع: 33,936 دولار أمريكي

#### مقدمة عن المشروع:

وزارة الشؤون الاجتماعية من وزارات السلطة الوطنية الفلسطينية التي تمد يد العون والمساعدة للفئة المحرومة في المجتمع وأشد هذه الفئة معاناة هم ذوو الاحتياجات الخاصة لذلك تهتم الوزارة بتقديم كافة الخدمات لهذه الشريحة من خدمات اجتماعية واقتصادية وتأهيل وتدريب وتشغيل لتعويضها عما يلزمها من احتياجات للقيام بواجبها أسوة بالآخرين من أبناء الشعب لذلك عمدت الوزارة على تهيئة المرافق والمباني التابعة لها لتسهيل حركة ذوي الاحتياجات الخاصة في مرافقها .

#### أهداف المشروع :

- 1- تسهيل حركة ذوي الاحتياجات الخاصة والعجزة وكبار السن في مرافق الوزارة .
- 2- تسهيل حركة العمال وأصحاب الأحمال الثقيلة .
- 3- زيادة التعاون والتواصل مع ذوي الاحتياجات الخاصة لدمجهم في المجتمع.

#### مبررات المشروع :

- 1- عدم موائمة مرافق الوزارة لذوي الاحتياجات الخاصة.
- 2- اهتمام المسؤولين في تقديم الخدمات الإغاثية للمحتاجين .
- 3- التزايد المستمر لأعداد المراجعين من ذوي الاحتياجات الخاصة في وزارة الشؤون الاجتماعية.

## مخرجات المشروع :

توفير وسائل الراحة لذوي الاحتياجات الخاصة عبر تهيئة البيئة الداخلية و الخارجية لمبنى الوزارة من حيث التالي:

- 1- مواقف السيارات.
- 2- المداخل.
- 3- الحمامات.
- 4- الممرات.
- 5- الأدراج.
- 6- المصاعد.

## نشاطات المشروع :

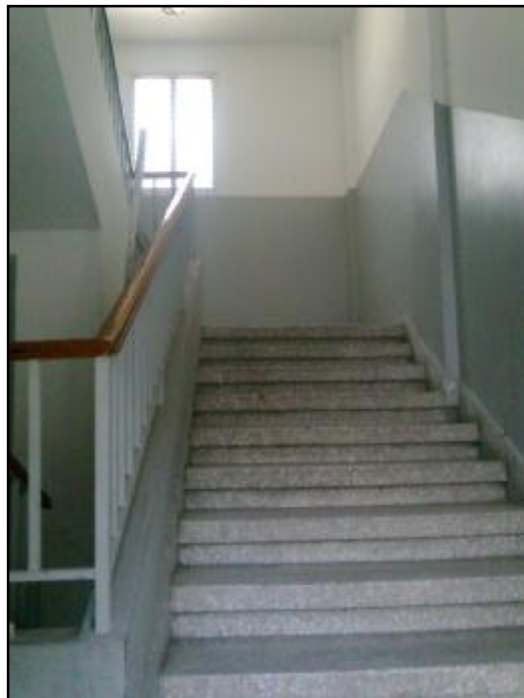
- 1- تعيين المشاكل البيئية في داخل الوزارة وإيجاد حلول لها .
- 2- تقديم موازنة للمشروع .
- 3- الحصول على الدعم اللازم للتنفيذ .
- 4- تقديم مناقصة لتنفيذ المشروع .
- 5- فتح العطاءات وإرساء المشروع على إحدى الشركات .
- 6- تنفيذ المشروع والمتابعة من المسؤولين .

## المشاكل البيئية في الوزارة

م	البند	المشاكل	الحلول
1-	موقف السيارات	موقف السيارات في المبنى الشرقي مساحة 15×13 م	عمل موقف سيارات بمساحة 35م×13م
2-	المنحدرات	1- وجود عتبة بارتفاع 25سم بين المبنى الشرقي والمبنى الغربي	1- رامبنة بطول 3م (300سم×150سم)مغطاة بجرانوليت + درابزين على جانبي الرامبنة بارتفاع 50سم
		2- عتبة بارتفاع 12سم في مدخل قسم الحاسوب	2- رامبنة 225سم×150سم مغطاة بجرانوليت + درابزين على جانبي الرامبنة بارتفاع 50سم

		المنحدرات
3- عتبة بارتفاع 15 سم في مدخل وزارة العمل بجرانوليت + درابزين بارتفاع 50 سم على جانبي الرامبة		
4- عتبة بارتفاع 18 سم أمام مدخل المكفوفين (المحمي) بجرانوليت + درابزين بارتفاع 50 سم على جانبي الرامبة		
5- عتبة بارتفاع 10 سم في مدخل باب الإدارة العامة للشئون الإدارية والمالية الطابق الثاني على جانبي الرامبة		
6- عتبة بارتفاع 15 سم في مدخل الباب الإدارة العامة للشئون المالية والإدارية الطابق الأول جانبي الرامبة		
		4- الحمامات
1- وجود حمامات عدد 12 بجوار الطوابق المبنى الشرقي . - فتحة الباب 60 سم - عدم وجود مساند	- توسيع فتحة الباب ل 100 سم - عمل مساند حديدية أفقية وعمودية على جانبي الكرسي .	
2- حمامات داخل المبنى الشرقي عدد 2 الطابق السفلي - عرض الباب 60 سم - عدم وجود مساند	- توسيع فتحة الباب ل 100 سم - عمل مساند حديدية أفقية وعمودية على جانبي الكرسي .	
3- حمامات داخل دائرة الأسرة والطفولة الطابق الثاني عدد 2 - عرض الباب 60 سم - عدم وجود مساند	- توسيع فتحة الباب ل 100 سم - عمل مساند حديدية أفقية وعمودية على جانبي الكرسي .	
4- حمامات داخل قسم الحاسوب الطابق الأول عدد 2 - عرض الباب 70 سم - عدم وجود مساند	- توسيع فتحة الباب ل 100 سم - عمل مساند حديدية أفقية وعمودية على جانبي الكرسي .	
5- حمامات داخل قسم وزارة العمل الطابق الأول عدد 4 - عرض الباب 70 سم - عدم وجود مساند	- توسيع فتحة الباب ل 100 سم - عمل مساند حديدية أفقية وعمودية على جانبي الكرسي .	

		<b>الحمامات</b>	6- عدم وجود حمامات في معهد المكفوفين ومشاغل التأهيل المحمي	عمل حمام كامل عدد 2 مجهز للمعاقين .
			7- حمامات داخل قسم الوزارة الغربي الطابق الأول عدد 4 - عرض الباب 70 سم - عدم وجود مساند	- توسيع فتحة الباب ل 100 سم - عمل مساند حديدية أفقية وعمودية على جانبي الكرسي
			8- حمامات داخل مبنى الإدارة العامة للشئون الإدارية والمالية الطابق الثاني عدد 4 - عرض الباب 70 سم - عدم وجود مساند	- توسيع فتحة الباب ل 100 سم - عمل مساند حديدية أفقية وعمودية على جانبي الكرسي
5-	<b>الأدراج</b>		1- عدم وجود إشعار ملموس في بداية ونهاية الدرج بين الطابق الأول والثاني في المبنى الشرقي للوزارة	1- عمل إشعار بداية ونهاية الدرج
			2- عدم وجود إشعار ملموس في بداية ونهاية الدرج بين الطابق الأول والثاني في مبنى وزارة العمل	2- عمل إشعار بداية ونهاية الدرج
6-	<b>المصاعد</b>		1- عدم وجود مصعد في المبنى الشرقي للوزارة	1- عمل مصعد مجهز للمعاقين
			2- عدم وجود مصعد في المبنى الغربي للوزارة	2- عمل مصعد مجهز للمعاقين
7-	<b>لوحات إرشادية</b>		عدم وجود لوحات إرشادية لجميع فئات المعاقين في الوزارة	عمل لوحات إرشادية لجميع فئات المعاقين عدد 50 لوحة
8-	<b>مقاعد للمعاقين</b>		عدم وجود مقاعد خارج وداخل مبنى الوزارة	تركيب مقاعد خارج ودخل مبنى الوزارة عدد 20 مقعد
9-	<b>هواتف عامة</b>		عدم وجود هواتف عامة في مبنى الوزارة	تركيب هواتف عامة مجهزة لاستخدام المعاقين عدد 5
10-	<b>ثلاجات</b>		عدم وجود ثلاجات في مبنى الوزارة	توريد ثلاجات مياه باردة عدد 10



ميزانية المشروع:

م	البند	الوحدة	سعر الوحدة \$	الكمية	الإجمالي
1.	موقف سيارات 260 متر مربع	متر مربع	40	1	10400
2.	رامبة 3م × 1.5م	متر مربع	40	1	180
3.	رامبة 2.15م × 1.5م	متر مربع	40	1	129
4.	رامبة 1.8م × 1.5م	متر مربع	40	1	108
5.	رامبة 2.15م × 1.5م	متر مربع	40	1	129
6.	رامبة 1.2م × 1.5م	متر مربع	40	1	72
7.	رامبة 1.8م × 1.5م	متر مربع	40	1	108
8.	أعمال هدم وتعديل	م . ط	300	16	4800
9.	مساند حديدية	م . ط	60	16	960
10.	حمام كامل	عدد	3000	1	3000
11.	إشعار للدرج	عدد	25	4	100
12.	مصعد	عدد	5000	2	10000
13.	لوحة إرشادية	عدد	10	50	500
14.	مقعد رباعي	عدد	80	20	1600
15.	هواتف عامة	عدد	100	5	500
16.	ثلاجة	عدد	100	10	1000
17.	أجرة فنيين وإداريين	يوم	15	30	50
18.	أجرة عمال	يوم	10	30	300
					<b>\$ 33936</b>
					<b>= الإجمالي</b>